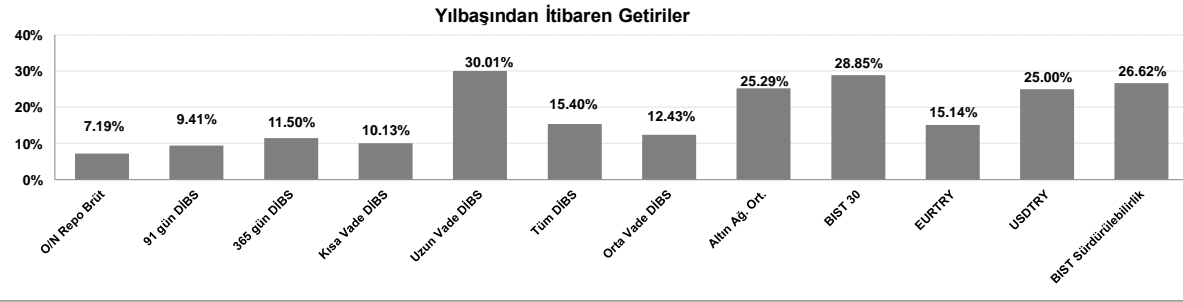
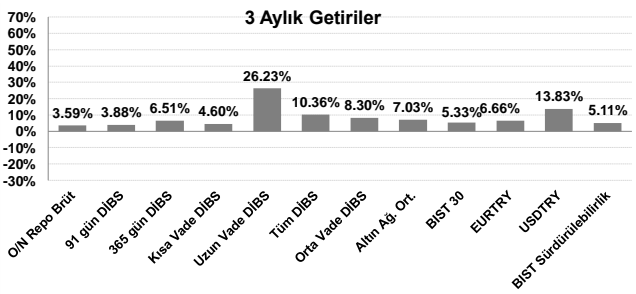


30 Haziran 2022 (3 Aylık) Yatırım Fonları İçerik ve Getiri Tablosu				Portföy Dağılımı (%) ³							3 Aylık Getiri (%)		Yılbaşından Bugüne		2021	
HSBC Portföy / Yatırım Fonları	Fon Kodu	Müşteri Risk Profili	Karşılaştırma Ölçütü/ Eşik Değer* (K.Ö.)	Yıllık Yönetim Ücreti (%)	Tahvil/Bono	Hisse + VOB ²	Yabancı Hisse	Ters Repo - BPP-Mvd	Altın	Diğer	Fon ¹	K.Ö.	Fon ¹	K.Ö.	Fon ¹	K.Ö.
					30/06/2022					30/06/2022-31/03/2022		30/06/2022-31/12/2021		31/12/2021-31/12/2020		
					Getiri (%)											
HSBC Portföy Para Piyasası (TL) Fonu **	HSL	Düşük	%100 BIST-KYD Repo (Brüt)	1.25	1.70	0.00	0.00	98.30	0.00	0.00	3.57	3.59	6.98	7.19	17.95	18.96
HSBC Portföy Kısa Vadeli Borçlanma Araçları (TL) Fonu **	HPT	Düşük	%40 BIST-KYD DİBS 91 Gün + %40 BIST-KYD ÖSBA Sabit + %20 BIST-KYD Repo (Brüt)	2.37	87.46	0.00	0.00	12.54	0.00	0.00	3.83	4.17	7.54	9.00	16.33	17.18
HSBC Portföy Borçlanma Araçları (TL) Fonu **	HST	Orta	%75 BIST-KYD DİBS Tüm + %5 BIST-KYD ÖSBA Sabit + %20 BIST-KYD Repo (Brüt)	2.19	87.48	0.00	0.00	12.52	0.00	0.00	8.01	8.75	18.41	13.50	6.92	7.55
HSBC Portföy Çoklu Varlık Ölçülü Değişken Fon **	HPO	Düşük	Eşik Değer: BIST KYD 1 Aylık Mevduat TL Endeksi	1.53	36.51	0.00	0.00	34.17	0.00	29.32	7.06	3.82	16.83	7.97	18.33	16.33
HSBC Portföy Çoklu Varlık Denge Değişken Fon **	HPD	Orta	Eşik Değer: BIST KYD 1 Aylık Mevduat TL Endeksi + %1	1.53	23.58	23.37	23.88	4.66	0.00	24.51	3.92	4.05	13.54	8.47	40.53	15.07
HSBC Portföy Çoklu Varlık Dinamik Değişken Fon	HOA	Yüksek	Eşik Değer: BIST-KYD DİBS Orta	1.75	27.69	0.00	45.72	9.64	0.00	16.95	-3.16	8.30	-0.40	12.43	58.71	2.25
HSBC Portföy Global BYF Fon Sepeti Fonu **	HOY	Yüksek	Eşik Değer: %50 MSCI World Net Total Return USD Index + %50 Bloomberg US Treasury 7-10 Year (Total Return) TR Index Value Unhedged	2.01	13.10	0.00	52.70	13.00	0.00	21.20	2.17	2.05	8.38	5.64	81.85	81.02
HSBC Portföy Değişken (TL) Fon **	HSA	Yüksek	Eşik Değer: %50 BIST 100 GETİRİ + %50 BIST-KYD Repo (Brüt)	2.50	5.91	77.58	0.00	7.75	0.00	8.76	19.38	6.34	37.52	20.13	41.32	12.36
HSBC Portföy Altın Fonu	HBF	Çok Yüksek	%5 BIST-KYD Repo (Brüt) + %95 BIST-KYD Altın Fiyat Ağırlıklı Ortalama	1.80	27.82	0.00	0.00	4.83	65.99	1.36	6.37	6.87	22.73	24.37	69.93	69.15
Hsbc Portföy Hisse Senedi (TI) Fonu (Hisse Senedi Yoğun Fon)	HVS	Yüksek	%100 BIST 30 GETİRİ	2.50	0.00	95.12	0.00	3.64	0.00	1.24	13.92	6.21	43.44	32.92	45.62	28.41
Hsbc Portföy Sürdürülebilirlik Hisse Senedi (TI) Fonu (Hisse Senedi Yoğun Fon)	HMS	Yüksek	%95 BIST SÜRDÜRÜLEBİLİRLİK GETİRİ + %5 BIST-KYD Repo (Brüt)	2.00	0.00	94.40	0.00	3.67	0.00	1.93	10.03	6.12	35.49	29.72		
HSBC Portföy BIST 30 Endeksi Hisse Senedi Fonu (Hisse Senedi Yoğun Fon)	HBU	Yüksek	%100 BIST 30 GETİRİ	1.00	0.00	95.90	0.00	1.76	0.00	2.34	6.00	6.21	32.59	32.92	26.74	28.41
HSBC Portföy Birinci Serbest (Döviz) Fon	HDB	Yüksek	BIST-KYD 1 Aylık Mevduat USD (TL) Endeksi	1.00	0.00	0.00	0.00	1.40	0.00	98.61	7.77	14.08	20.45	25.45	80.35	81.02
Hsbc Pyş İkinci Serbest (Döviz) Fon	HGC	Yüksek	BIST-KYD 1 Aylık Mevduat USD (TL)	0.75	0.00	0.00	0.00	0.01	0.00	100.00	10.60	14.08	20.10	23.73		
Hsbc Pyş Üçüncü Serbest (Döviz) Fon	HFV	Yüksek	%50 BIST-KYD Kamu Eurobond 0-5 Yıl USD (TL) + %50 BIST-KYD Kamu Eurobond 5-15 Yıl USD (TL)	1.00	0.00	0.00	0.00	0.50	0.00	99.52	5.35	3.34	13.78	12.34		
Hsbc Pyş Mutlak Getiri Hedefli Hisse Senedi Serbest Fon (Hisse Senedi Yoğun Fon)	HMG	Orta	BIST-KYD 1 Aylık Mevduat Endeksi-TL + %3	2.50	0.00	83.12	0.00	6.21	0.00	10.67	14.10	4.50	19.54	9.46	24.89	20.64

* Tablo ve grafiklerdeki Karşılaştırma Ölçütü/Eşik Değer açıklamalarında yer alan O/N Repo Brüt, Devlet İç Borçlanma Senetleri (DİBS), Eurobond, OST (Sabit) ve Altın endeksleri; Türkiye Kurumsal Yatırımcılar Demeği (TKYD) tarafından oluşturulan KYD endekslerini ifade etmektedir.
** 03/01/2022 tarihi itibarıyla işaretli fonlara ait karşılaştırma ölçütü/eşik değer değişmiştir. Detaylı bilgilere http://www.hsbcportfoy.com.tr/tr/yatirim/yatirim_fonlari/ adresindeki ilgili fonun sayfasındaki Fon Raporları başlığı altından ulaşılabilir.



Önerilen Vade
Kısa Vade
Orta Vade
Uzun Vade

(1) Fon getirileri, brüt getirden yönetim ücreti ve işletim giderleri düşülmüş, stopaj kesintisi öncesi getirilerdir.
+VOB, hisse senedi pozisyonları ile VOB endeks kontratlarının toplamını ifade etmektedir.
(3) Uzun/kısa VOB kontratları sebebi ile portföy dağılımı (%) pozitif/ya da negatif olabilmektedir.

(2) Hisse

Fonların yönetiminde Tebliğ sınırlaması içinde kalmak şartı ile likidite amaçlı Ters Repo işlemi yapılmaktadır.
Yatırım fonu alım-satım gelirleri üzerinden %10 stopaj, işlem bazında tahsil edilmektedir. Endeks Fon ve Hisse Senedi Fonlar hisse senedi yoğun fonlardır ve stopaj oranı %0'dır.
Tabloda yer alan tüm fonlar için asgari işlem miktarı, portföy net varlık değeri, hisse senedi taşıyan fonlar için sektörel dağılım, standart sapma ile karşılaştırma ölçütü bilgilerine http://www.hsbcportfoy.com.tr/tr/yatirim/yatirim_fonlari/ adresindeki ilgili fonun sayfasındaki Fon Raporları başlığı altından ulaşılabilir.

HSBC Grubunun herhangi bir üyesi, kendi yöneticileri, memurları ve çalışanlarıyla birlikte, bu dokümanda bahsi geçen sermaye piyasası araçlarında veya menkul kıymetlerde kendi nam ve hesabına işlem yapmış ya da kısa veya uzun pozisyon tutuyor olabilir.

Bu doküman sadece gösterge niteliğinde bilgiler içermektedir ve görüşme amaçlı hazırlanmıştır. Sadece özel dağıtım ve sirkülasyona yönelik olan bu dokümandaki bilgi ve fikirler, güvenilir olduğuna inanılan kaynaklardan alınmıştır, ancak yatırım kararlarına esas alınabilecek doğruluk ve yeterlilikte olduğu konusunda bir garanti verilemez. Yatırımcı yatırdığı tutarı geri alamayabilir. Fonların geçmişteki performansı ileride aynı performansın sağlanacağını göstermez. Yatırımcılar ve bu fona yatırım yapmayı düşünenler, politik ve ekonomik gelişmelere bağlı olarak faiz ve kur riski sebebiyle fon fiyatında oluşacak dalgalanmaları dikkate almalıdırlar. Fon fiyatı ve fon paylarının likiditesi faiz ve kur politikasında, Türkiye'nin mali, sosyal ve politik yapısında oluşacak değişikliklerden olumsuz etkilenebilir. Global ekonomik ve politik dengelerde oluşacak değişiklikler de fon fiyatında dalgalanmalara sebep olabilir. Okuyucular, bu dokümanda atıf yapılan ürünler, yatırımlar ve işlemler hakkında kendi bağımsız değerlendirme ve araştırmasını yapmaktan şahsen sorumludur ve bu dokümanda verilen bilgileri bir yatırım tavsiyesi olarak esas almamalıdır. HSBC Grubunun hukuki ve vergisel konularda veya başka uzmanlık gerektiren alanlarda tavsiye verme sorumluluğu bulunmamaktadır, bu alanlarda profesyonel danışmanlık alınması önerilmektedir. Yatırım stratejisi kapsamında belirlenen oranlar nihai yatırım sınırlamaları olmayıp, piyasa koşullarına göre değiştirilebilir. Fonların izahname, sirküler ve içtüzükleri www.hsbc.com.tr ve HSBC Bank A.Ş. şubelerinden ulaşabilirsiniz. Yatırımcılar, fona yatırım yapmadan önce fonun izahnamesinde ve içtüzüğünde açıklanan hususları göz önünde bulundurmalıdır.

Bu dokümanda belirli bir ürünün değerliliği veya uygunluğu hakkında hiçbir fikir beyan edilmemektedir. Yapılan bir yatırım tüm olası hedef ve koşullar için uygun olmayabilir ve bu ürün hakkında herhangi bir tereddüt yaşamamız halinde profesyonel yatırım danışmanlarından tavsiye ve görüş alınması önerilmektedir. Bir bütün olarak tamamlanması gereken bu koşulların tümü ileride değiştirilebilir.

Finansal tanıtım amaçlı bu doküman HSBC Bank A.Ş'nin izni veya yasal bir zorunluluk olmadan herhangi bir yolla kısmen veya tamamen çoğaltılamaz ve dağıtılamaz.

Tüm HSBC Bank A.Ş şubeleri HSBC Yatırım Menkul Değerler A.Ş. acentesi olup, HSBC Bank A.Ş şubeleri ve dağıtım kanalları aracılığıyla alım satımı yürütülen Yatırım Fonlarının yönetimi HSBC Portföy Yönetimi A.Ş tarafından yapılmaktadır.

HSBC Portföy Yönetimi A.Ş SPK'dan almış olduğu portföy yönetimi yetki belgesine dayanarak bu fonu yönetmektedir.

Büyükdere Cad. No:128/D Kat:9 Esentepe/Şişli İstanbul
HSBC Portföy Yönetimi A.Ş. tarafından hazırlanmıştır.