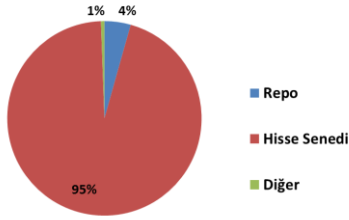


HSBC Portföy BIST30 Endeksi Hisse Senedi Fonu (Hisse Senedi Yoğun)

Fon Hedefi ve Yatırım Politikası

Fonun yatırım amacı, BİST-30 endeksini %100'e yakın bir korelasyonla takip ederek endeksin getirisini elde etmektir. Fon portföyünün en az % 80'i devamlı olarak BIST'te işlem gören hisse senetlerinden oluşurken geri kalanı ile ters repo, nakit ve/veya borsa para piyasasına yatırım yapılır. Bu fon, BIST-30 endeksinin getirisine yakın bir getiri elde etmek isteyen müşterilerimize, ayrı ayrı hisse senetlerini alıp satmak yerine tek enstrümanla BIST-30 endeksinin getirisini azami ölçüde yansıtmayı hedeflemektedir. Fonun yapısı gereği, yüksek risk içermektedir.

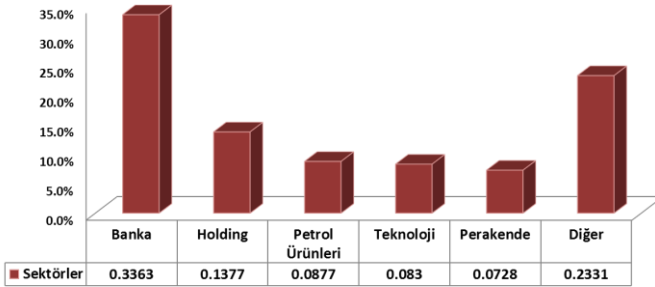
Portföy Varlık Dağılımı



Portföydeki İlk 10 Varlık

Varlık Adı	Portföy Ağırlığı
GARAN	10.26%
AKBNK	10.19%
TUPRS	6.82%
TCELL	6.75%
BIMAS	6.61%
EREGL	6.55%
ISCTR	4.95%
KCHOL	4.77%
SAHOL	4.51%
HALKB	4.30%

Hisse Sektörel Dağılım*



* Hisse Senedi sektörel dağılım grafiğine portföyde ağırlığı en fazla olan ilk 5 sektör dahil edilmiştir.

Performans Tablosu

Dönemsel Getiri %	31/08/2017-31/07/2017		31/08/2017-31/12/2016		2016	2015	2014	2013	2012	2011
	Aylık Net*	Aylık Brüt	Beri Net	Beri Brüt						
HBU	2.38	2.54	44.44	45.54	10.46	-16.11	26.81	-14.52	53.65	-24.00
Karşılaştırma Ölçütü		2.55		41.81	9.23	-16.83	26.97	-13.31	52.68	-21.17
Enflasyon			6.60		8.53	8.81	8.17	7.40	6.16	10.45
Riske Göre Düzeltilmiş Getiri	-0.71									
Standart Sapma	31/08/2017-31/07/2017	31/08/2017-31/12/2016	2016	2015	2014	2013	2012	2011		
HBU	1.01	0.94	1.34	1.41	1.24	1.87	1.08	1.66		
Karşılaştırma Ölçütü	1.01	0.94	1.34	1.41	1.26	1.80	1.05	1.64		

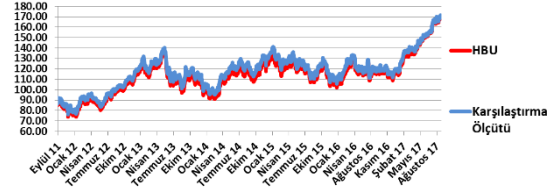
Fon Kodu:	HBU
Müşteri Risk Profili	Çok Yüksek Risk
Fon Risk Değeri	6
Fon Kuruluş Tarihi	04/03/1999
Fon Büyüklüğü (Milyon TL)	8.609
Pay Fiyatı (TL)	0.09987
Değerleme	Günlük
Alım-Satım Kapanış saati	13:30
Takas Süresi	1 Gün valörlü
Yönetilen Fon Toplamı (Milyon TL)	4696.415
Yönetilen Fonlar içindeki oranı	0.18%
Dolaşımdaki Pay Sayısı	86,200,100
Toplam Pay Sayısı	2,250,000,000
Doluluk Oranı	3.83%
Günlük Yönetim Ücreti	0.003%
Yıllık Yönetim Ücreti	1.00%
Asgari İşlem Tutarı	100 pay
Yatırım Vadesi	Uzun Vade
Karşılaştırma Ölçütü:	
BIST 30	100%

Bülten Yayım Tarihi: 22/09/2017

Fondan Tahsil Edilen Ücretler (Fon Büyüklüğüne Oranı)

31/12/2016 - 31/08/2017 itibariyle gerçekleşen Toplam Gider Oranı:	1.11%
Kurucu tarafından karşılanan giderler:	0.55%
Dağıtıcı tarafından karşılanan giderler:	0.55%
Toplam Gider Oranının aşılması sebebiyle yapılan iadeler:	-
Aracılık Komisyonları:	0.07%
Saklama Ücreti:	0.07%
Diğer Giderler:	0.30%

Fon/Karşılaştırma Ölçütü Endeksleri



Notlar:

Vergilendirme: Yatırım fonu alım-satım gelirleri üzerinden %10 stopaj, işlem bazında tahsil edilmektedir. Hisse Senedi Yoğun fonlarda stopaj oranı %0'dır. Endeks Fon ve Hisse Senedi Fonlar hisse senedi yoğun fonlardır ve stopaj oranı bu fonlar için %0'dır.

İşleyiş: İş günlerinde saat 13:30'a kadar alım taleplerinde o gün akşam oluşan fiyattan ertesi sabah fona dahil olurken, saat 13:30'a kadar verilen satım taleplerinde o akşam oluşan fiyattan 2 iş günü sonra fondan ayrılabilirsiniz. 13:30'dan sonraki verilen alım ve satım taleplerinizde ise yukarıda bahsedilen sürelerle bir iş günü daha eklenir. Portföyün geçmiş performansı, gelecek performansına gösterge olamaz.

*Net getiri, pay fiyatındaki değişimi vermekte olup yönetim ücreti ile fon işletim giderleri eklendiğinde brüt getiri elde edilir.

**Riske göre düzeltilmiş getiri hesaplanmasında bilgi rasyosu kullanılmaktadır. Fonun günlük net getirilerinin ortalaması ile karşılaştırma ölçütü günlük net getirilerinin ortalamasının farkı alındıktan sonra bu getirilerin günlük farklarının standart sapmasına bölünmesi ile elde edilmektedir.

Piyasa Yorumu

Temmuz ayını 107,531 seviyesinden kapatan BİST-100 endeksi Ağustos ayında %2.3 oranında artış göstererek ayı 110,010 seviyesinden kapattı. Genel olarak BİST şirketlerinin kuvvetli ikinci çeyrek finansal sonuçları ve yılın geri kalanı için olumlu beklentiler satın alınmaya devam ederken gelişmekte olan piyasalara fon akımlarının devam etmesi de destekleyici bir faktör olmaya devam etti. BİST şirketlerinin 2017 kar beklentilerinin kademeli olarak yukarı çekilmesiyle beraber mevcut değerlendirme çarpanları hem tarihsel hem de gelişmekte olan diğer ülke endekslerine göre cazip kalmaya devam ediyor. Öte yandan, gelişmekte olan diğer piyasalara göre TL üzerindeki faizin göreceli yüksek seyretmesi TL nin olumlu ayrışmasına sebebiyet veriyor. Merkez Bankası'nın sıkı para politikasının devam etmesi ve enflasyonun bu seneyi tek haneli seviyelerde bitireceği algısı hakim olursa olumlu hava sürebilir. Olağandışı bir jeopolitik gelişme ya da Merkez Bankası'nın sıkı duruşunu bozmaması durumunda HSBC Portföy Yönetimi A.Ş. olarak Eylül ayı olumlu haber akışının sindirileceği dar bantta bir endeks hareketi göreceğimiz bir ay olmasını bekliyoruz.

Yasal Uyarı

HSBC Portföy Yönetimi A.Ş. sermaye piyasası faaliyetlerinde bulunmak üzere Sermaye Piyasaları Kurulu (SPK) tarafından yetkilendirilmiştir ve SPK'nın gözetim ve denetimine tabidir. HSBC Portföy Yönetimi A.Ş., HSBC Bank A.Ş. ve HSBC Yatırım Menkul Değerler A.Ş. ile Yatırım Fonlarının Pazarlanması ve Dağıtım Anlaşması imzalanmıştır. Dağıtım kanalları aracılığıyla alım satımı yürütülen yatırım Fonlarının yönetimi HSBC Portföy Yönetimi A.Ş tarafından yapılmaktadır. HSBC Portföy Yönetimi A.Ş SPK'dan almış olduğu portföy yönetimi yetki belgesine dayanarak bu fonları yönetmektedir.

Bu doküman sadece gösterge niteliğinde bilgiler içermektedir. Nihai koşullar taraflar arasında müzakere ve gözden geçirme sonucunda belirlenebilir. Sadece özel dağıtım ve sirkülasyona yönelik olan bu dokümandaki bilgi ve fikirler, güvenilir olduğuna inanılan kaynaklardan alınmıştır, ancak yatırım kararlarına esas alınabilecek doğruluk ve yeterlilikte olduğu konusunda bir garanti verilemez. Tüm tablo ve grafikler kamuya açık veya özel kaynaklardan derlenerek hazırlanmıştır. Verilerin sahte gösterimi dışında bu dokümanın kullanımından doğacak doğrudan, dolaylı veya büyük zararlar için herhangi bir sorumluluk kabul edilemez. HSBC 'nin bu dokümandaki verileri sürekli güncel kılma zorunluluğu bulunmamaktadır. Yatırımcı yatırdığı tutarı geri alamayabilir. Fonun geçmiş performansı gelecek performansı için gösterge olamaz.

ABD ve Kanada Yerleşiklere Yatırım Ürünü Satılamaması

Kurucu ile aktif dağıtım sözleşmesi imzalamamış dağıtım kuruluşları aracılığıyla yalnızca Türkiye'de yerleşik olan T.C. vatandaşları ile Türkiye'de kurulu olan ve yabancı sermaye veya ortaklık içermeyen tüzel kişiler tarafından iletilen talepler gerçekleştirilir.

Uluslararası yasa ve HSBC grup kuralları gereği HSBC Portföy Yönetimi A.Ş. tarafından Amerikan Samoası ya da Kuzey Mariana Adaları Milletler Topluluğu'nda Yerleşik olanlar dahil ABD yerleşik veya Kanada Yerleşik olarak sınıflandırılan kişilere yatırım ürünü satışı yapılamamaktadır. Müşterilerimizin "A.B.D ya da Kanada yerleşik" statüsüne girmesi halinde, bu durum HSBC Portföy Yönetimi A.Ş.'ye bildirilmelidir.

Yatırım Fonlarındaki Temel Riskler

Piyasa Riski: Piyasa riski ile borçlanmayı temsil eden finansal araçların, ortaklık paylarının, diğer menkul kıymetlerin, döviz ve dövize endeksli finansal araçlara dayalı türev sözleşmelere ilişkin taşınan pozisyonların değerinde, faiz oranları, ortaklık payı fiyatları ve döviz kurlarındaki dalgalanmalar nedeniyle meydana gelebilecek zarar riski ifade edilmektedir. Söz konusu risklerin detaylarına aşağıda yer verilmektedir:

- **Faiz Oranı Riski:** Fon portföyüne faize dayalı varlıkların (borçlanma aracı, ters repo vb) dahil edilmesi halinde, söz konusu varlıkların değerinde piyasalarda yaşanabilecek faiz oranları değişimleri nedeniyle oluşan riski ifade eder.

- **Kur Riski:** Fon portföyüne yabancı para cinsinden varlıkların dahil edilmesi halinde, döviz kurlarında meydana gelebilecek değişiklikler nedeniyle Fon'un maruz kalacağı zarar olasılığını ifade etmektedir.

- **Ortaklık Payı Fiyat Riski:** Fon portföyüne ortaklık payı dahil edilmesi halinde, Fon portföyünde bulunan ortaklık paylarının fiyatlarında meydana gelebilecek değişiklikler nedeniyle portföyün maruz kalacağı zarar olasılığını ifade etmektedir.

Karşı Taraf Riski: Karşı tarafın sözleşmeden kaynaklanan yükümlülüklerini yerine getirmek istememesi ve/veya yerine getirememesi veya takas işlemlerinde ortaya çıkan aksaklıklar sonucunda ödemenin yapılamaması riskini ifade etmektedir.

Likidite Riski: Fon portföyünde bulunan finansal varlıkların istenildiği anda piyasa fiyatından nakde dönüştürülebilmesi halinde ortaya çıkan zarar olasılığıdır.

Kaldıraç Yaratıcı İşlem Riski: Fon portföyüne türev araç (vadeli işlem ve opsiyon sözleşmeleri), saklı türev araç, swap sözleşmesi, varant, sertifika dahil edilmesi, ileri valörlü tahvil/bono ve altın alım işlemlerinde ve diğer herhangi bir yöntemle kaldıraç yaratan benzeri işlemlerde bulunulması halinde, başlangıç yatırımı ile başlangıç yatırımının üzerinde pozisyon alınması sebebi ile fonun başlangıç yatırımından daha yüksek zarar kaydedebileceği olasılığı kaldıraç riskini ifade eder.

Operasyonel Risk: Operasyonel risk, fonun operasyonel süreçlerindeki aksamalar sonucunda zarar oluşması olasılığını ifade eder. Operasyonel riskin kaynakları arasında kullanılan sistemlerin yetersizliği, başarısız yönetim, personelin hatalı ya da hileli işlemleri gibi kurum içi etkenlerin yanı sıra doğal afetler, rekabet koşulları, politik rejim değişikliği gibi kurum dışı etkenler de olabilir.

Yoğunlaşma Riski: Belli bir varlığa ve/veya vadeye yoğun yatırım yapılması sonucu fonun bu varlığın ve vadenin içerdiği risklere maruz kalmasıdır.

Korelasyon Riski: Farklı finansal varlıkların piyasa koşulları altında belirli bir zaman dilimi içerisinde aynı anda değer kazanması ya da kaybetmesine paralel olarak, en az iki farklı finansal varlığın birbirleri ile olan pozitif veya negatif yönlü ilişkileri nedeniyle doğabilecek zarar ihtimalini ifade eder.

Yasal Risk: Fonun halka arz edildiği dönemden sonra mevzuatta ve düzenleyici otoritelerin düzenlemelerinde meydana gelebilecek değişikliklerden olumsuz etkilenmesi riskidir.

Yatırım Tavsiyesi Niteliğinin Bulunmaması

Okuyucular, bu dokümanda atıf yapılan ürünler, yatırımlar ve işlemler hakkında kendi bağımsız değerlendirme ve araştırmasını yapmaktan şahsen sorumludur ve bu dokümanda verilen bilgileri bir yatırım tavsiyesi olarak esas almamalıdır . HSBC Grubunun hukuki ve vergisel konularda veya başka uzmanlık gerektiren alanlarda tavsiye verme sorumluluğu bulunmamaktadır. Bu dokümanda belirli bir ürünün değerliliği veya uygunluğu hakkında hiçbir fikir beyan edilmemektedir. Yapılan bir yatırım tüm olası hedef ve koşullar için uygun olmayabilir ve bu ürün hakkında herhangi bir tereddüt yaşamanız halinde profesyonel yatırım danışmanlarından tavsiye ve görüş alınması önerilmektedir. Yatırım stratejisi kısmında belirlenen oranlar nihai yatırım sınırlamaları olmayıp, piyasa koşullarına göre değiştirilebilir. Fon portföyüne, fonun yatırım stratejisine ve SPK düzenlemelerine uygun olması koşulu ile, HSBC Portföy Yönetimi A.Ş. ve HSBC Grubuna ait diğer fon payları dahil edilebilir. HSBC Portföy, SPK düzenlemeleri ile uyumlu olarak; oluşabilecek her türlü çıkar çatışmalarını engelleyecek örgütsel yapılanmayı ve karar alma süreçlerini oluşturarak gerekli tedbirleri alır. Anapara koruma amaçlı fonlar tarafından hedeflenen anapara koruması ve anaparanın üzerindeki getiri, garanti niteliğinde değildir, en iyi gayret esas çerçevesinde amaçlanır.

Yatırımcı Tazmin Merkezi Güvence Miktarı

Yatırım Fonları her bir yatırımcı için 100.000 TL'ye kadar Yatırımcı Tazmin Merkezi'nin güvencesi altındadır. Bu tutar her yıl ilan edilen yeniden değerlendirme katsayısı oranında artırılır.

Fonla İlgili En Detaylı Bilgi Kaynakları

Fonların izahname, içtüzükleri,sirküler ve dönemsel raporları

http://www.hsbcportfoy.com.tr/tr/yatirim/yatirim_fonlari/ linkinden ve HSBC Bank A.Ş şubelerinden ulaşabilirsiniz. Yatırımcılar, fona yatırım yapmadan önce fonun izahnamesinde ve içtüzüğünde açıklanan hususları göz önünde bulundurmalıdır. Bu dökümanda belirtilen koşulların tümü ileride değiştirilebilir.

Finansal tanıtım amaçlı bu döküman HSBC Portföy A.Ş'nin izni veya yasal bir zorunluluk olmadan herhangi bir yolla kısmen veya tamamen çoğaltılamaz ve dağıtılamaz.

Bu döküman HSBC Portföy Yönetimi A.Ş. tarafından hazırlanmıştır ve HSBC Portföy A.Ş. tarafından yayımlanmaktadır.

Adres: Büyükdere Cad No:128 Esentepe Şişli İSTANBUL