

**HSBC PORTFÖY SÜRDÜRÜLEBİLİRLİK HİSSE SENEDİ (TL) FONU
(HİSSE SENEDİ YOĞUN FON)**

**1 OCAK - 31 ARALIK 2025 DÖNEMİNE AİT
PERFORMANS SUNUŞ RAPORU VE
YATIRIM PERFORMANSI KONUSUNDA KAMUYA
AÇIKLANAN BİLGİLERE İLİŞKİN RAPOR**



HSBC PORTFÖY SÜRDÜRÜLEBİLİRLİK HİSSE SENEDİ (TL) FONU (HİSSE SENEDİ YOĞUN FON)

YATIRIM PERFORMANSI KONUSUNDA KAMUYA AÇIKLANAN BİLGİLERE İLİŞKİN RAPOR

HSBC Portföy Sürdürülebilirlik Hisse Senedi (TL) Fonu (Hisse Senedi Yoğun Fon)'nun ("Fon") 1 Ocak - 31 Aralık 2025 dönemine ait ekteki performans sunuş raporunu Sermaye Piyasası Kurulu'nun VII - 128.5 sayılı Bireysel Portföylerin ve Kolektif Yatırım Kuruluşlarının Performans Sunumuna, Performansa Dayalı Ücretlendirilmesine ve Kolektif Yatırım Kuruluşlarını Notlandırma ve Sıralama Faaliyetlerine İlişkin Esaslar Hakkında Tebliğ'inde ("Tebliğ") yer alan performans sunuş standartlarına ilişkin düzenlemeleri çerçevesinde incelemiş bulunuyoruz.

İncelememiz sadece yukarıda belirtilen döneme ait performans sunuşunu kapsamaktadır. Bunun dışında kalan dönemler için inceleme yapılmamış ve görüş oluşturulmamıştır.

Görüşümüze göre 1 Ocak - 31 Aralık 2025 dönemine ait performans sunuş raporu Fon'un performansını Tebliğ'de belirtilen performans sunuş standartlarına ilişkin düzenlemelere uygun olarak doğru bir biçimde yansıtmaktadır.

Diğer Husus

Fon'un 31 Aralık 2025 tarihi itibarıyla kamuya açıklanmak üzere ayrıca hazırlanacak yıllık finansal tabloları üzerindeki bağımsız denetim çalışmalarımız henüz tamamlanmamış olup; söz konusu finansal tablolara ilişkin bağımsız denetim çalışmalarımızın tamamlanmasını müteakiben finansal tablolara ilişkin bağımsız denetçi raporumuz ayrıca tanzim edilecektir.

PwC Bağımsız Denetim ve
Serbest Muhasebeci Mali Müşavirlik A.Ş.



Gökçe Yaşar Temel, SMMM
Sorumlu Denetçi

İstanbul, 29 Ocak 2026

HSBC PORTFÖY SÜRDÜRÜLEBİLİRLİK HİSSE SENEDİ (TL) FONU (HİSSE SENEDİ YOĞUN FON)'NA AİT PERFORMANS SUNUM RAPORU**A. TANITICI BİLGİLER**

PORTFÖYE BAKIŞ

Halka Arz Tarihi : 10/12/2021

YATIRIM VE YÖNETİME İLİŞKİN BİLGİLER

31/12/2025 tarihi itibarıyla	
Fon Toplam Değeri	344.779.494
Birim Pay Değeri (TRL)	0,083550
Yatırımcı Sayısı	4.879
Tedavül Oranı (%)	41,27%

Portföy Dağılımı	
Ortaklık Payları	95,88%
- Bankacılık	25,19%
- Elektrik	16,30%
- Hava Yolları Ve Hizmetleri	12,12%
- İletişim	9,45%
- Otomotiv	7,74%
- Sigorta	5,80%
- Teknoloji	5,12%
- Perakende	4,68%
- Sağlık	3,76%
- Holding	3,63%
- Biraçılık Ve Meşrubat	1,37%
- Dayanıklı Tüketim	0,73%
Takasbank Para Piyasası İşlemleri	2,49%
Teminat	1,63%
Futures	0,00%
Toplam	100,00%

Fon'un Yatırım Amacı	Portföy Yöneticileri
HSBC Portföy Sürdürülebilirlik Hisse Senedi (TL) Fonu (Hisse Senedi Yoğun Fon) (HMS) yatırım amacı; Fon toplam değerinin en az %80'i devamlı olarak BIST Sürdürülebilirlik Endeksinde yer alan ortaklık paylarına ve BIST Sürdürülebilirlik Endeksi'ni takip etmek üzere kurulan borsa yatırım fonu katılma paylarına yatırılmasıdır.	Murat İğnebecikli Nihat Umur Açıklan
En Az Alınabilir Pay Adedi : 1 Adet	

Yatırım Stratejisi
Sürdürülebilir Yatırım ("Sustainable Investing") anlayışıyla yapacağı varlık seçimleriyle, yüksek finansal performans hedeflemenin yanı sıra çevresel, sosyal ve/veya kurumsal yönetim kriterlerini (ESG: Environmental, Social, Governance) yatırım kararlarına entegre etmiş olan şirketlerin yer aldığı yurt içi sürdürülebilirlik ve/veya ESG temalı endekslerle dayalı borsa yatırım fonlarına, ESG kriterlerine uygun olarak ihraç edilmiş ve BIST sürdürülebilirlik endekslerine dahil şirketlerin ihraç ettiği para ve sermaye piyasası araçlarına yatırım yapılır. Fon portföyüne sadece TL cinsi varlıklar ve işlemler dahil edilecektir. Ayrıca, fon portföyünde yabancı para birimi cinsinden varlık ve altın ile diğer kıymetli madenler ve bunlara dayalı sermaye piyasası araçlarına ve/veya türev araçlara yer verilmeyecektir. Fonun karşılaştırma ölçütü %95 BIST Sürdürülebilirlik Getiri Endeksi + %5 BİST KYD REPO (Brüt) Endeksi olarak belirlenmiştir.

Yatırım Riskleri
Yatırımcılar Fon'a yatırım yapmadan önce Fon'la ilgili temel yatırım risklerini değerlendirmelidir. Fon'un maruz kalabileceği temel risklerden kaynaklanabilecek değişimler sonucunda Fon birim pay fiyatındaki olası düşüslere bağlı olarak yatırımlarının değerinin başlangıç değerinin altına düşebileceğini yatırımcılar göz önünde bulundurmalıdır. Fon'un maruz kalabileceği riskler şunlardır: Piyasa Riski: Piyasa riski ile borçlanmayı temsil eden finansal araçların, ortaklık paylarının, diğer menkul kıymetlerin, döviz ve dövizle endeksli finansal araçlara dayalı türev sözleşmelere ilişkin taşınan pozisyonların değerinde, faiz oranları, ortaklık payı fiyatları ve döviz kurlarındaki dalgalanmalar nedeniyle meydana gelebilecek zarar riski ifade edilmektedir. Söz konusu risklerin detaylarına aşağıda yer verilmektedir: a - Faiz Oranı Riski: Fon portföyüne faize dayalı varlıkların (borçlanma aracı, ters repo vb.) dahil edilmesi halinde, söz konusu varlıkların değerinde piyasalarda yaşanabilecek faiz oranları değişimleri nedeniyle oluşan riski ifade eder. b -Ortaklık Payı Fiyat Riski: Fon portföyüne ortaklık payı dahil edilmesi halinde, Fon portföyünde bulunan ortaklık paylarının fiyatlarında meydana gelebilecek değişiklikler nedeniyle portföyün maruz kalacağı zarar olasılığını ifade etmektedir. Karşı Taraf Riski: Karşı tarafın sözleşmeden kaynaklanan yükümlülüklerini yerine getirmek istememesi ve/veya yerine getirememesi veya takas işlemlerinde ortaya çıkan aksaklıklar sonucunda ödemenin yapılamaması riskini ifade etmektedir. Likidite Riski: Fon portföyünde bulunan finansal varlıkların istenildiği anda piyasa fiyatından nakde dönüştürülebilmesi halinde ortaya çıkan zarar olasılığıdır. Kaldıraç Yaratılan İşlem Riski: Fon portföyüne türev araç (vadeli işlem ve opsiyon sözleşmeleri), saklı türev araç, swap sözleşmesi, varant, sertifika dahil edilmesi, ileri valörlü tahvil/bono ve altın alım işlemlerinde ve diğer herhangi bir yöntemle kaldıraç yaratan benzeri işlemlerde bulunulması halinde, başlangıç yatırımı ile başlangıç yatırımının üzerinde pozisyon alınması sebebi ile fonun başlangıç yatırımından daha yüksek zarar kaydedebileceği olasılığı kaldıraç riskini ifade eder. Operasyonel Risk: Operasyonel risk, Fon'un operasyonel süreçlerindeki aksamalar sonucunda zarar oluşması olasılığını ifade eder. Operasyonel riskin kaynakları arasında kullanılan sistemlerin yetersizliği, başarısız yönetim, personelin hatalı ya da hileli işlemleri gibi kurum içi etkenlerin yanı sıra doğal afetler, rekabet koşulları, politik rejim değişikliği gibi kurum dışı etkenler de olabilir. Yoğunlaşma Riski: Belli bir varlığa ve/veya vadeye yoğun yatırım yapılması sonucu Fon'un bu varlığın ve vadenin içerdiği risklere maruz kalmasıdır. Korelasyon Riski: Farklı finansal varlıkların piyasa koşulları altında belirli bir zaman dilimi içerisinde aynı anda değer kazanması ya da kaybetmesine paralel olarak, en az iki farklı finansal varlığın birbirleri ile olan pozitif veya negatif yönlü ilişkileri nedeniyle doğabilecek zarar ihtimalini ifade eder. Yasal Risk: Fon'un halka arz edildiği dönemden sonra mevzuatta ve düzenleyici otoritelerin düzenlemelerinde meydana gelebilecek değişikliklerden olumsuz etkilenmesi riskidir. Ülke Riski: Yatırım yapılan ülkenin ekonomik, politik ve sosyal yapısı, ayrıca faiz ve kur politikaları ürünün fiyatında belirgin etkiye sahip olabilir. Yerel riskler diye tanımlayabileceğimiz bu riskler, döviz kısıtlamaları, transfer riskleri, moratoryum, vergi değişiklikleri vs. olabilir. Ayrıca global ekonomik ve politik dengelerde oluşacak değişiklikler de fon fiyatında dalgalanmalara sebep olabilir. İhraççı Riski: Fon portföyüne alınan varlıkların ihraççısının yükümlülüklerini kısmen veya tamamen zamanında yerine getirememesi nedeniyle doğabilecek zarar ihtimalini ifade eder. Etik Risk: Dolandırıcılık, suistimal, zimmete para geçirme, hırsızlık gibi nedenler ile Fon'u zarara uğratabilecek kasıtlı eylemler ya da Kurucu'nun itibarını olumsuz etkileyecek suçların (örneğin, kara para aklanması) işlenmesi riskidir. Teminat Riski: Kredi riskine dayalı yatırım araçları ve benzeri saklı türev araçlara yatırım yapılması halinde ortaya çıkmakta olup; yatırımcı, satıcıya karşı referans ülkenin/şirketin temerrüt riskini üstlenmekte ve karşılığında yüksek bir getiri elde etmektedir. Referans ülke/şirketin kredi değerlilik performansı belli bir seviyenin üzerinde bozulma yaşarsa yatırımcı ek teminat ödemesi yapmak durumunda kalabilecektir. Baz Riski: Vadeli işlem kontratlarının cari değeri ile konu olan ilgili finansal enstrüman spot fiyatının aldığı değer arasındaki fiyat farklılığı değişimini ifade etmektedir. Sözleşmede belirlenen vade sonunda vadeli fiyat ile spot fiyat birbirine eşit olmaktadır. Ancak fon portföyü içerisinde yer alan ilgili vadeli finansal enstrümanlarda işlem yapılan tarih ile vade sonu arasında geçen zaman içerisinde vadeli fiyat ile spot fiyat teorik fiyatlamadan farklı olabilmektedir. Dolayısı ile burada Baz Değer'in sözleşme vadesi boyunca göstereceği değişim riskini ifade etmektedir.

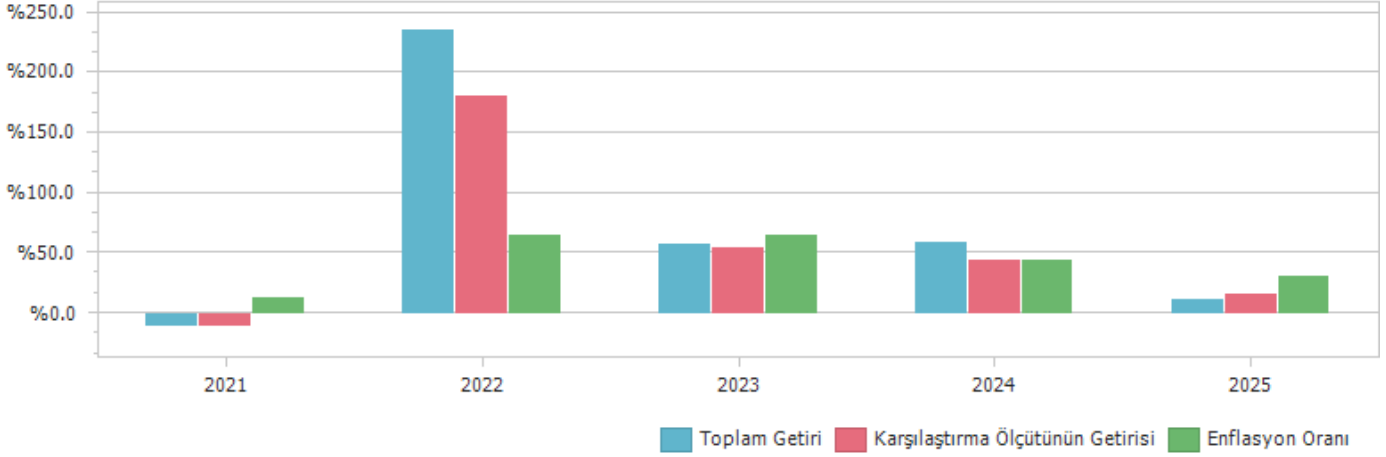
B. PERFORMANS BİLGİSİ

PERFORMANS BİLGİSİ							
YILLAR	Toplam Getiri (%)	Karşılaştırma Ölçütünün Getirisi (%)	Enflasyon Oranı (%) (TÜFE) (*)	Portföyün Zaman İçinde Standart Sapması (%) (**)	Karşılaştırma Ölçütünün Standart Sapması (%) (**)	Bilgi Rasyosu	Sunuma Dahil Dönem Sonu Portföyün Toplam Değeri / Net Aktif Değeri
2021	-11,246%	-10,714%	13,580%	3,999%	4,1547%	0,2000	38.482.453,67
2022	235,252%	180,630%	64,270%	1,779%	1,7832%	0,1191	208.805.887,00
2023	57,349%	54,465%	64,773%	2,339%	2,2436%	0,0196	255.637.120,71
2024	59,695%	44,217%	44,379%	1,437%	1,3654%	0,1090	694.587.812,48
2025	11,701%	15,926%	30,892%	1,556%	1,4737%	-0,0386	344.779.493,57

(*) Enflasyon oranı TÜİK tarafından açıklanan 12 aylık TÜFE'nin dönemsel oranıdır.

(**) Portföyün ve karşılaştırma ölçütünün standart sapması dönemdeki günlük getiriler üzerinden hesaplanmıştır.

PERFORMANS GRAFİĞİ



GEÇMİŞ GETİRİLER GELECEK DÖNEM PERFORMANSI İÇİN BİR GÖSTERGE SAYILMAZ.

C. DİPNOTLAR

1) Fon yöneticisi olan HSBC Portföy Yönetimi A.Ş., kurumsal alanda kurmuş olduğu toplam 30 adet yatırım fonunu, Anadolu Hayat Emeklilik A.Ş. tarafından kurulmuş olan 4 adet emeklilik yatırım fonunu, Allianz Yaşam ve Emeklilik A.Ş. tarafından kurulmuş olan 4 adet emeklilik yatırım fonunu ve Türkiye Hayat ve Emeklilik A.Ş. tarafından kurulmuş olan 3 adet emeklilik yatırım fonunu yönetmektedir. Yurt dışı fonlar kapsamında; HSBC tarafından "Global Investment Fund (GIF)" programı çerçevesinde Lüksemburg'da kurulmuş olan "HSBC Turkey Equity Global Investment Fund" a yatırım danışmanlığı yapmaktadır. HSBC Portföy Yönetimi A.Ş. ayrıca, özel portföy yönetimi ve yatırım danışmanlığı alanlarında hizmet vermektedir. HSBC Portföy Yönetimi A.Ş'nin yönetmekte olduğu fonların toplam büyüklüğü 31 Aralık 2025 tarihi itibari ile danışmanlık verilen fon dahil 163,010 milyon TL'ye olup, emeklilik yatırım fonları pazar payı %2.20; diğer yatırım fonları pazar payı %1.34'tür.

2) Fon Portföyü'nün yatırım amacı, yatırımcı riskleri ve stratejisi "Tanıtıcı Bilgiler" bölümünde belirtilmiştir.

3) Fon 01/01/2025 - 31/12/2025 döneminde net %11.70 oranında getiri sağlarken, karşılaştırma ölçütünün getirisi aynı dönemde %15.93 olmuştur. Sonuç olarak Fon'un nispi getirisi %-4.23 olarak gerçekleşmiştir.

Toplam Getiri : Fonun ilgili dönemdeki birim pay değerindeki yüzdesel getiriyi ifade etmektedir.

Karşılaştırma Ölçütünün Getirisi : Fonun karşılaştırma ölçütünün ilgili dönem içerisinde belirtilen varlık dağılımları ile ağırlıklandırarak hesaplanmış olan yüzdesel getirisini ifade etmektedir.

Nispi Getiri : Performans sonu dönemi itibariyle hesaplanan portföy getiri oranı ile karşılaştırma ölçütünün getiri oranı arasındaki farkı ifade etmektedir.

4) Yönetim ücretleri, vergi, saklama ücretleri ve diğer faaliyet giderlerinin günlük brüt portföy değerine oranının ağırlıklı ortalaması aşağıdaki gibidir.

01/01/2025 - 31/12/2025 döneminde :	Portföy Değerine Oranı (%)	TL Tutar
Fon Yönetim Ücreti	0,005470%	10.462.960,11
Denetim Ücreti Giderleri	0,000019%	37.108,34
Saklama Ücreti Giderleri	0,000307%	587.953,99
Aracılık Komisyonu Giderleri	0,000204%	389.884,93
Kurul Kayıt Ücreti	0,000051%	97.509,93
Diğer Faaliyet Giderleri	0,000185%	353.743,76
Toplam Faaliyet Giderleri	11.929.161,06	
Ortalama Fon Toplam Değeri	524.053.541,08	
Toplam Faaliyet Giderleri / Ortalama Fon Toplam Değeri	2,276325%	

5) Performans sunum döneminde Fon'a ilişkin yatırım stratejisi değişikliği yapılmamıştır.

Kıstas Dönemi	Kıstas Bilgisi
13/12/2021-...	%5 BIST-KYD Repo (Brüt) + %95 BIST SÜRDÜRÜLEBİLİRLİK GETİRİ

D. İLAVE BİLGİLER VE AÇIKLAMALAR

1) Performans bilgisi tablosunda rapor dönemi portföy ve karşılaştırma ölçütü / eşik değeri standart sapmasına yer verilmiştir. (Günlük verilerden hareketle hesaplanmıştır)

Yıllar	Portföy		Karşılaştırma Ölçütü	
	Getiri	Standart Sapma	Getiri	Standart Sapma
2021	-11,25%	4,00%	-10,71%	4,15%
2022	235,25%	1,78%	180,63%	1,78%
2023	57,35%	2,34%	54,47%	2,24%
2024	59,70%	1,44%	44,22%	1,37%
2025	11,70%	1,56%	15,93%	1,47%

2) Bilgi rasyosu, riske göre düzeltilmiş getiri ölçümünde kullanılır. Performans Ölçütü getirisi üzerindeki portföy getirisinin, portföyün volatilitesine (oynaklığına) oranı olarak hesaplanır. Portföy yöneticisinin performans ölçütü üzerinde sağladığı getiriyi ölçer. Bilgi rasyosunun aynı zamanda portföy yöneticisinin tutarlılık/istikrar derecesini de gösterdiği kabul edilir. Pozitif ve yüksek bilgi rasyosu iyi kabul edilir.

	HMS
Net Basit Getiri	11,70%
Gerçekleşen Fon Toplam Giderleri Oranı	2,28%
Azami Toplam Gider Oranı	3,65%
Kurucu Tarafından Karşılana Giderlerin Oranı	0,00%
Net Gider Oranı	2,28%
Brüt Getiri	13,98%